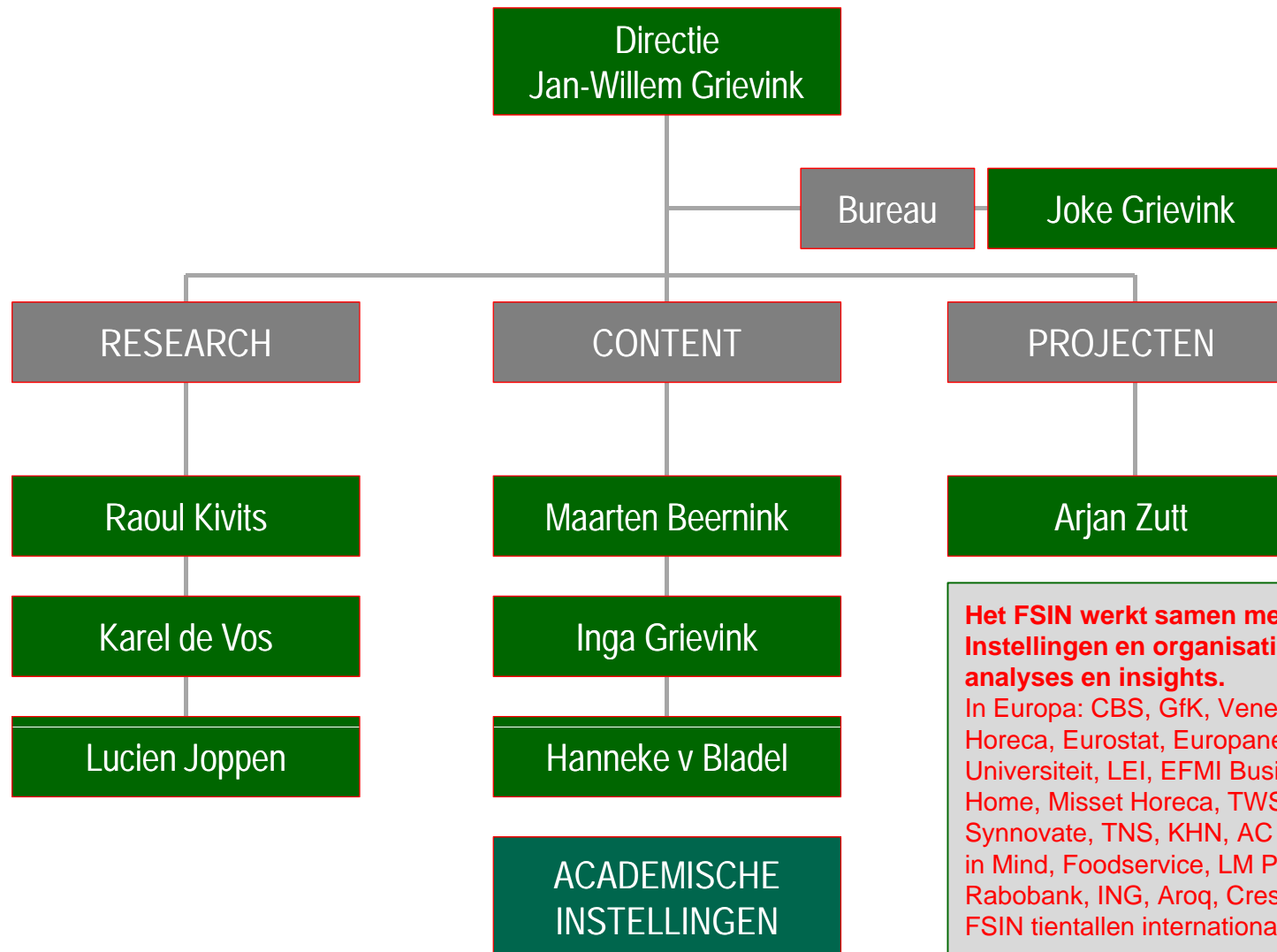


Het FSIN bestuur



Het FSIN bureau



Het FSIN werkt samen met Academische Instellingen en organisaties voor fact-finding, analyses en insights.
 In Europa: CBS, GfK, Veneca, Kenniscentrum Horeca, Eurostat, Europanel, Locatus, Wageningen Universiteit, LEI, EFMI Business School, IRI, Out of Home, Misset Horeca, TWS, CPB, Hotelscholen, Synnovate, TNS, KHN, AC Nielsen, Foodstep, Food in Mind, Foodservice, LM Praxis, LP-international, Rabobank, ING, Aroq, Crest. Daarnaast gebruik het FSIN tientallen internationale databases als bron.